

## L'évaluation au service de l'essaimage des innovations

Journée de restitution  
et d'échanges de  
l'accélérateur  
d'innovation sociale

Livret du participant  
Mercredi 6 décembre 2017



# Programme

## 10h00 - Mots d'accueil

- Carine CHEVRIER, déléguée générale à l'Emploi et à la Formation professionnelle
- Jean-Marie MARX, administrateur de l'Ansa et président du CNEFOP

## 10h20 - Introduction

Christophe ITIER, Haut-Commissaire à l'Économie sociale et solidaire et à l'Innovation sociale

## 10h40 - Tour de table

Les enjeux d'évaluation des projets innovants dans le champ de l'emploi

En présence de :

- Denis HAMEAU, représentant Régions de France, président de la commission ESS
- Philippe DEBRUYNE, vice-président du COPANEF
- François AVENTUR, adjoint au directeur des Statistiques, des Études et de l'Évaluation à Pôle emploi
- Maÿlis DUPONT, chargée de mission Expérimentation et Innovation, département des Synthèses, DGEFP
- Emmanuel DUPONT, responsable de l'animation scientifique et stratégique au CGET

## 11h45 - Regards croisés

Évaluer les innovations sociales dans le cadre d'une stratégie française d'investissement social

- Christophe FOUREL, chef de la mission Analyse stratégique, des synthèses et de la prospective, DGCS
  - Yannick BLANC, président de la Fonda et haut-commissaire à l'Engagement civique
  - Nicolas CHOCHOY, chercheur titulaire au CRIISEA, directeur de l'Institut Godin
- Echanges avec la salle.

13h00 à 14h30 - Déjeuner sur place (cafétéria du ministère)

## 14h30 - Ateliers de travail

- Mesurer l'impact des innovations sociales dans un dialogue avec les acteurs du territoire

Atelier ■■■ >>> salle Auditorium

- S'approprier une innovation, se transformer : comment évaluer le processus ?

Atelier ■■■ >>> salle 1116R

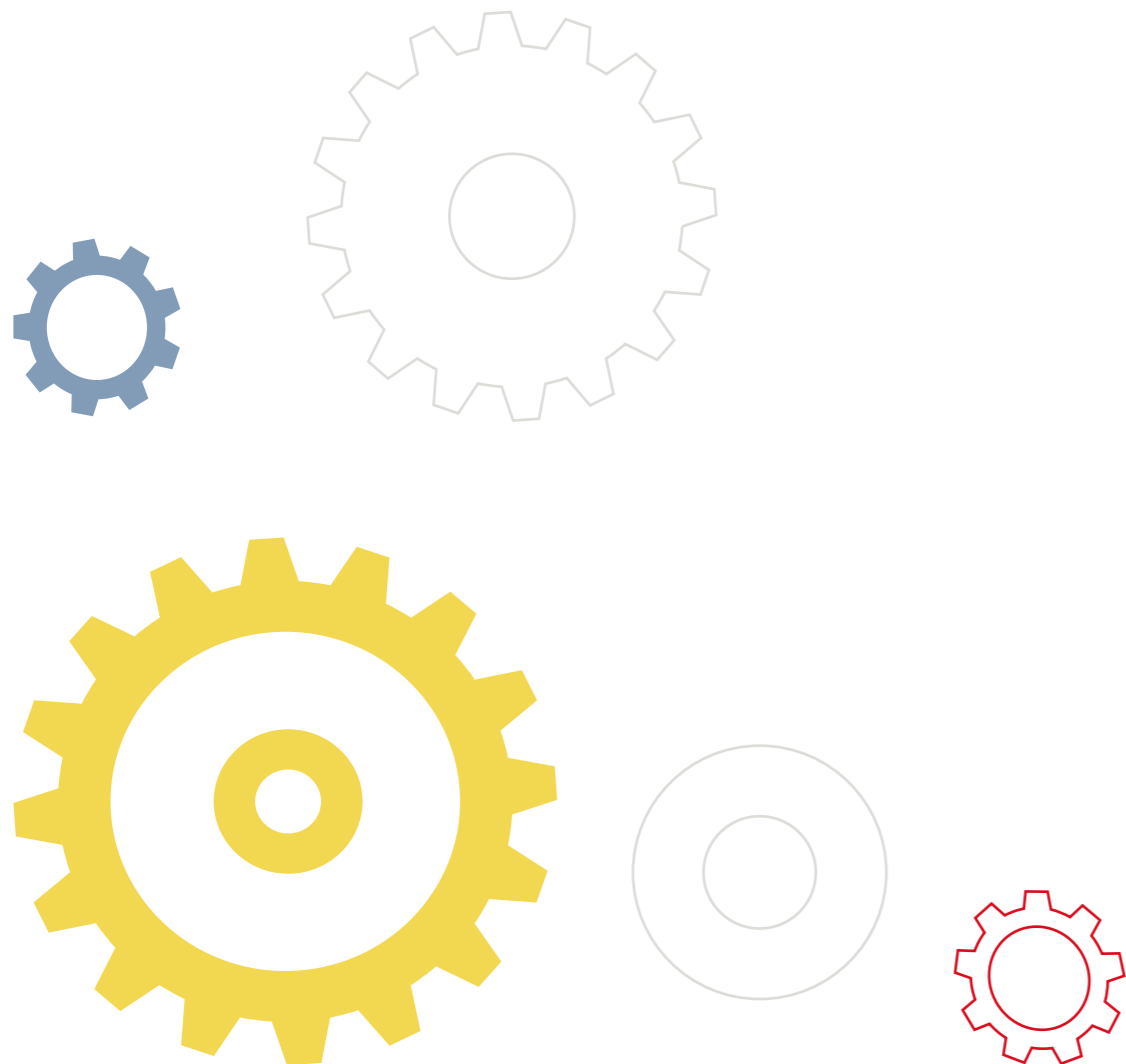
- Au-delà de l'évaluation, comment favoriser sur un territoire une dynamique d'échanges pluri-acteurs autour des politiques publiques de l'emploi ?

Atelier ■■■ >>> salle 1401R

## 16h - Restitutions des ateliers et présentation de la feuille de route 2018 de l' AIS

## 16h30 - Conclusion de la journée

François ENAUD, président de l'Ansa



# Intervenants

## Mots d'accueil

---

**CARINE CHEVRIER** est déléguée générale à l'Emploi et à la Formation professionnelle auprès du ministère du Travail. Titulaire d'une maîtrise en droit public, ancienne élève de HEC et de l'ENA, elle a commencé sa carrière dans les ministères sociaux en 2000, en tant qu'inspectrice à l'Inspection générale des affaires sociales. Elle a également assumé une mission de rapporteur dans le cadre de travaux sur la politique de l'emploi au Commissariat général au plan.

De 2008 à 2010, elle a occupé le poste de directrice de cabinet du directeur général de l'ANPE et de directrice chargée de la fusion entre l'ANPE et le réseau de l'assurance-chômage (Assédict), qui a abouti à la création de Pôle emploi. Elle a ensuite été pendant deux ans directrice générale adjointe de Pôle emploi, chargée de l'administration et des finances, puis directrice de l'économie, des finances, de l'investissement et du patrimoine de l'AP-HP.

En janvier 2016, elle est nommée déléguée générale de la DGEFP, bras armé de l'État en matière de conception et de mise en œuvre des politiques de l'emploi.

<http://travail-emploi.gouv.fr/ministere/organisation/directions/article/dgef-p-delegation-generale-a-l-emploi-et-a-la-formation-professionnelle>

**JEAN-MARIE MARX** est directeur général de l'Apec (Association pour l'emploi des cadres) et préside depuis 2014 le Conseil national de l'emploi, de la formation et de l'orientation professionnelle (CNEFOP), placé auprès du Premier ministre.

Il a assuré la présidence de la concertation quadripartite sur la réforme de la formation professionnelle (lettre de mission de Michel Sapin entre août 2013-décembre 2013). En outre, il préside la commission de labellisation des Écoles de la deuxième chance (E2C), depuis mai 2009. Par ailleurs, il est l'auteur d'un rapport sur la formation des demandeurs d'emploi (janvier 2010).

De 1985 à 2000, il a notamment exercé des fonctions dans l'administration centrale et de conseiller dans des cabinets ministériels. En particulier, il a été de juin 1997 à octobre 2000 conseiller technique, puis conseiller chargé de l'emploi au cabinet de la ministre de l'emploi et de la solidarité. En 2000, il rejoint l'ANPE en tant que directeur général adjoint et devient en 2008 directeur général délégué de l'ANPE.

En mai 2009, il est nommé directeur général d'Agefap (organisme paritaire collecteur agréé des industries alimentaires) et en septembre 2011, il est nommé directeur général d'Opcalim (OPCA des industries alimentaires, de la coopération agricole et de l'alimentation en détail).

<http://www.cnefop.gouv.fr/>

## Introduction

---

**CHRISTOPHE ITIER** est Haut-Commissaire à l'Économie sociale et solidaire et à l'Innovation sociale auprès du ministre d'État, ministre de la Transition écologique et solidaire

Christophe Itier est né le 17 janvier 1969 à Saint-Quentin (Aisne). Il est diplômé d'une maîtrise en sciences économiques.

Il a débuté sa carrière dans le secteur public, au sein de collectivités territoriales sur des enjeux d'enseignement puis de santé publique. Il a également été secrétaire général d'un groupe de protection sociale. Il rejoint ensuite Deloitte en tant que senior manager pour y accompagner nombre d'associations du secteur du social et du médico-social. A partir de 2010 et pendant 7 ans, il dirige La Sauvegarde du Nord, association médico-sociale de 1500 salariés et 200 bénévoles accompagnant chaque année plus de 34 000 personnes en difficultés. Parallèlement, il crée un fonds de dotation de mécénat d'entreprises présidé par Louis Gallois, et devient Président du Mouves (Mouvement des Entrepreneurs Sociaux).

Il a coordonné les travaux d'élaboration du volet Économie sociale et solidaire (ESS) du programme présidentiel d'Emmanuel Macron. Il est nommé Haut-Commissaire à l'Économie sociale et solidaire et à l'Innovation sociale auprès du ministre d'État, ministre de la Transition écologique et solidaire le 6 septembre 2017.

<https://www.ecologique-solidaire.gouv.fr/ministere/haut-commissaire-leconomie-sociale-et-solidaire-et-innovation-sociale>

## Tour de table

---

**DENIS HAMEAU** est vice-président de la région Bourgogne-Franche Comté, en charge de l'économie sociale et solidaire il préside à ce titre la commission économie sociale et solidaire de Régions de France. Agé de 50 ans, il est né à La Réunion, puis a grandi à Vénissieux dans le quartier populaire des Minguettes. Il a exercé différentes fonctions au sein du groupe La Poste : audit, directeur départemental (Bourgogne, Val d'Oise), directeur performance et communication à Paris avant de prendre aujourd'hui la responsabilité de délégué à l'innovation territoriale du Groupe.

<http://regions-france.org/>

**PHILIPPE DEBRUYNE** est vice-président du comité paritaire interprofessionnel national pour l'emploi et la formation professionnelle (COPANEF) depuis novembre 2016. Il est également secrétaire confédéral de la CFDT depuis juin 2016, en charge plus particulièrement de la sécurisation des parcours par le développement des compétences et de la formation professionnelle.

<http://www.cnefop.gouv.fr/>

**FRANÇOIS AVENTUR** est directeur adjoint des statistiques, des études et de l'évaluation à la direction générale de Pôle emploi. Auparavant, il a notamment été consultant dans le champ emploi-formation, directeur de la formation et de l'emploi dans un conseil régional, chef de département au Centre d'études et de recherche sur les qualifications, professeur associé à l'université de Lyon 2. Ses travaux ont

## Regards croisés

porté sur les questions de formation professionnelle en France et en Europe ainsi que sur l'évaluation des politiques publiques nationales et régionales dans le champ de la formation et de l'emploi.

<http://www.pole-emploi.org/statistiques-analyses/>

**MAYLIS DUPONT** est chargée de mission Expérimentation et innovation au sein du Département Stratégie et Synthèses de la DGEFP. Elle est en charge, en particulier, du montage de trois Contrats à Impact Social dans le champ de l'emploi.

<http://travail-emploi.gouv.fr/ministere/organisation/directions/article/dgefp-delegation-generale-a-l-emploi-et-a-la-formation-professionnelle>

**EMMANUEL DUPONT** est responsable de l'animation scientifique et stratégique au sein de la Direction des stratégies territoriales du Commissariat général à l'égalité des territoires (CGET) auprès du Premier ministre. De 2006 à 2013, il a été responsable des études et du suivi des interventions de l'Agence pour la cohésion sociale et l'égalité des chances (ACSé).

[www.cget.gouv.fr](http://www.cget.gouv.fr)

**YANNICK BLANC**, 62 ans, ancien élève de l'ENS de St-Cloud et de l'ENA, a été préfet de Vaucluse et du Val d'Oise. Il est aujourd'hui Haut-commissaire à l'engagement civique et préside l'Agence du service civique. Il est également le président de la Fonda, le laboratoire d'idées du monde associatif, qui mène actuellement, en collaboration avec l'AVISE et le Labo de l'ESS, une étude prospective sur la mesure de l'impact social et la création de valeur.

### PUBLICATIONS

La Fonda, Avise, Le Labo de l'ESS, ESS et création de valeur, une approche prospective de la mesure d'impact social, note de présentation, février 2017.

[http://fonda.asso.fr/IMG/pdf/ess\\_et\\_creation\\_de\\_valeur\\_presentation\\_etude\\_bd.pdf](http://fonda.asso.fr/IMG/pdf/ess_et_creation_de_valeur_presentation_etude_bd.pdf)

**NICOLAS CHOCHOY** est docteur en sciences économiques et chercheur titulaire au Centre de recherche sur les institutions, l'industrie et les systèmes économiques d'Amiens. Depuis 2007 il dirige l'Institut Godin, Centre de recherche et développement et de transfert en sciences humaines et sociales, il est par ailleurs co-auteur de l'ouvrage L'innovation sociale, principes et fondements d'un concept publié chez L'Harmattan en 2013.

### PUBLICATIONS

E. Besançon et N. Chochoy, Les marqueurs d'innovation sociale : une approche institutionnaliste, Revue internationale de l'économie sociale n°316, 2015

<http://recma.org/article/les-marqueurs-dinnovation>

<http://www.pole-emploi.org/statistiques-analyses/>

N. Chochoy, Evaluer la transformation sociale des innovations sociales : les apories de la Gestion axée sur résultat et les promesses du Temps du projet, Colloque international du CRISES, 5e édition, Montréal, 6 et 7 avril 2017.

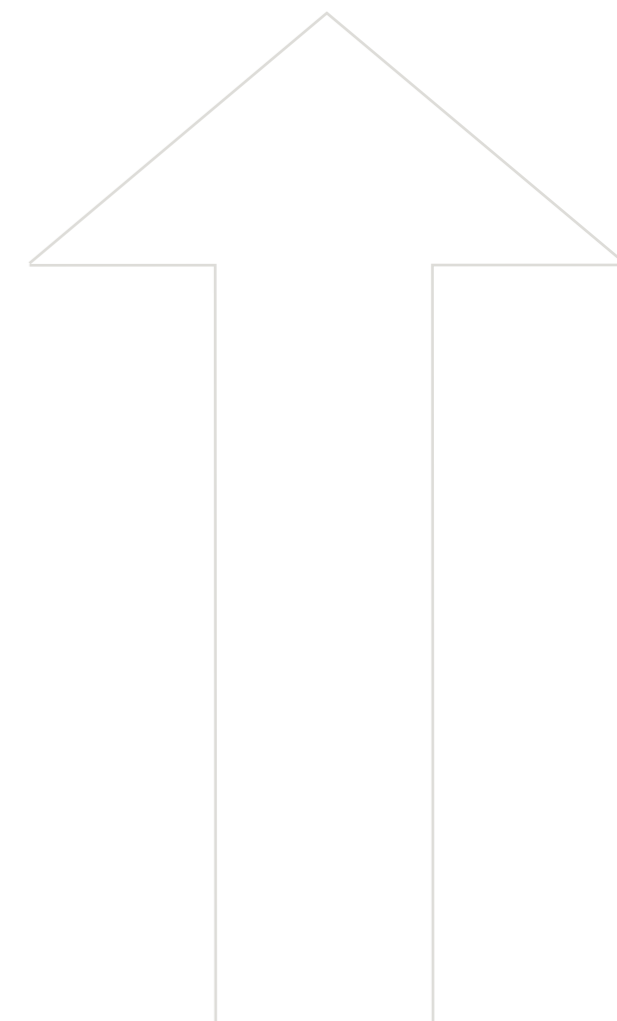
[http://www.projetvisesproject.eu/IMG/pdf/article\\_chochoy-crisis.pdf](http://www.projetvisesproject.eu/IMG/pdf/article_chochoy-crisis.pdf)

**CHRISTOPHE FOUREL** est économiste de formation. Il est actuellement chef de la mission analyse stratégique, synthèses et prospective à la Direction générale de la cohésion sociale (DGCS). Directeur général de l'Agence nouvelle des solidarités actives de 2007 à 2009, il a également été directeur adjoint de l'évaluation des risques à l'Agence française de sécurité sanitaire des aliments (AFSSA) et secrétaire général du CREDOC (Centre de recherche pour l'étude et l'observation des conditions de vie).

### PUBLICATIONS

Fourel C. et Malochet G., Les politiques de cohésion sociale – Acteurs et instruments, La Documentation française, Février 2013

<http://www.ladocumentationfrancaise.fr/rapports-publics/134000119-les-politiques-de-cohesion-sociale-acteurs-et-instruments;>





# L'Accélérateur d'innovation sociale

**7 innovations** ayant démontré leur impact, essayées (ou en cours) depuis 2015

auprès de **48 structures**

selon **7 méthodes** d'essaimage adaptées à chaque innovation

impliquant **500 personnes** à la fin 2017

Pour l'accès à l'emploi des chômeurs de longue durée

Construction partenariale  
public • privé  
local • national



INNOVATIONS  
= AUGMENTÉES

Synthèse et diffusion des connaissances

Demandeurs d'emploi de longue durée  
Jeunes décrocheurs

Ecosystèmes et réseaux d'acteurs engagés

Programme piloté par l'



## Executiv summary

L'accélérateur d'innovation sociale (AIS) pour l'accès à l'emploi des chômeurs de longue durée a été créé par l'Agence nouvelle des solidarités actives, à la demande de François Rebsamen, alors Ministre du travail, de l'emploi, de la formation professionnelle et du dialogue social (dans le cadre du plan « Prévenir, aider, accompagner : Nouvelles solutions face au chômage de longue durée » annoncé en février 2015).

L'accélérateur d'innovation sociale a pour objectif de contribuer de manière pragmatique aux politiques de l'emploi en faveur des chômeurs de longue durée, problématique à laquelle l'Europe en général et la France en particulier sont confrontées depuis maintenant plusieurs décennies (selon l'INSEE : « Le chômeur de longue durée est un actif au chômage depuis plus d'un an »). En 2015 en France, les chômeurs

de longue durée sont au nombre de 2,4 millions, représentant 43,7% des demandeurs d'emplois. La moitié d'entre eux sont des chômeurs de très longue durée sans emploi depuis plus de deux ans.

A partir d'une approche bottom-up, de l'identification d'initiatives locales prometteuses, de leur modélisation, de leur essaimage et leur évaluation, l'accélérateur est un dispositif opérationnel

qui vise le changement d'échelle des « solutions qui marchent ».

L'accélérateur d'innovation sociale déploie son activité selon trois axes principaux.

Tout d'abord, il s'agit d'identifier les dispositifs innovants et ayant porté leurs fruits à petite échelle. Ces dispositifs expérimentés ou en phase d'expérimentation sur un territoire sont repérés tant par leurs premiers résultats que par leur caractère reproductible sur d'autres territoires.

Suite à cette identification, deux à trois projets innovants et prometteurs, sont sélectionnés chaque année afin d'accompagner leur essaimage auprès d'autres structures dans une perspective de changement d'échelle.

La sélection de ces projets, réalisée par le comité de pilotage de l'accélérateur, tient compte de leur dimension innovante et de l'impact favorable d'ores et déjà obtenu. Cet accompagnement est rendu possible par la pluralité des méthodes d'intervention développées par l'Agence nouvelle des solidarités actives en matière d'ingénierie de projets.

Depuis sa création, l'AIS a accompagné le changement d'échelle de sept innovations. Leur essaimage est en cours pour trois d'entre elles et en phase

finale d'évaluation pour les quatre autres.

En effet, après chaque accompagnement, l'accélérateur d'innovation sociale s'attache à mesurer l'impact de l'essaimage afin d'en tirer des enseignements quant à leur pertinence, de préparer les cohortes suivantes d'essaimés et surtout d'enrichir l'état des connaissances.

Enfin, c'est dans le but de construire et fédérer une communauté d'acteurs engagés dans la lutte contre le chômage de longue durée que cet état des connaissances est partagé avec la communauté scientifique, les experts et les personnalités qualifiées portant sur le chômage de longue durée ainsi qu'avec les demandeurs d'emploi eux-mêmes, lors de journées nationales d'échanges annuelles et de journées de travail thématiques.

Cet axe de mutualisation et de diffusion des savoirs prend forme fin 2017 dans la mise sur pieds de Living labs « laboratoires de ce qui se vit » sur des territoires investis dans la recherche de solutions innovantes dans le champ du retour à l'emploi.

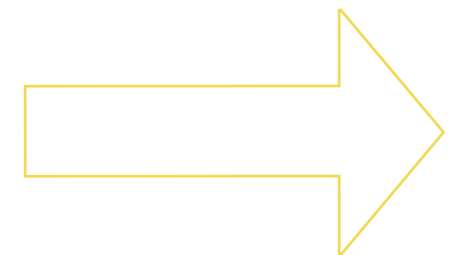
En repérant à la fois la population la plus exposée au chômage de longue durée et les leviers pour y remédier, l'accélérateur d'innovation sociale se veut un outil d'aide à la

décision politique. Il ambitionne de constituer un vivier d'expériences favorables pour répondre à cette problématique.

Il a donc vocation à participer à une diminution substantielle du phénomène par le recensement des connaissances et des pratiques existantes sur le sujet, mais surtout par leur diffusion.

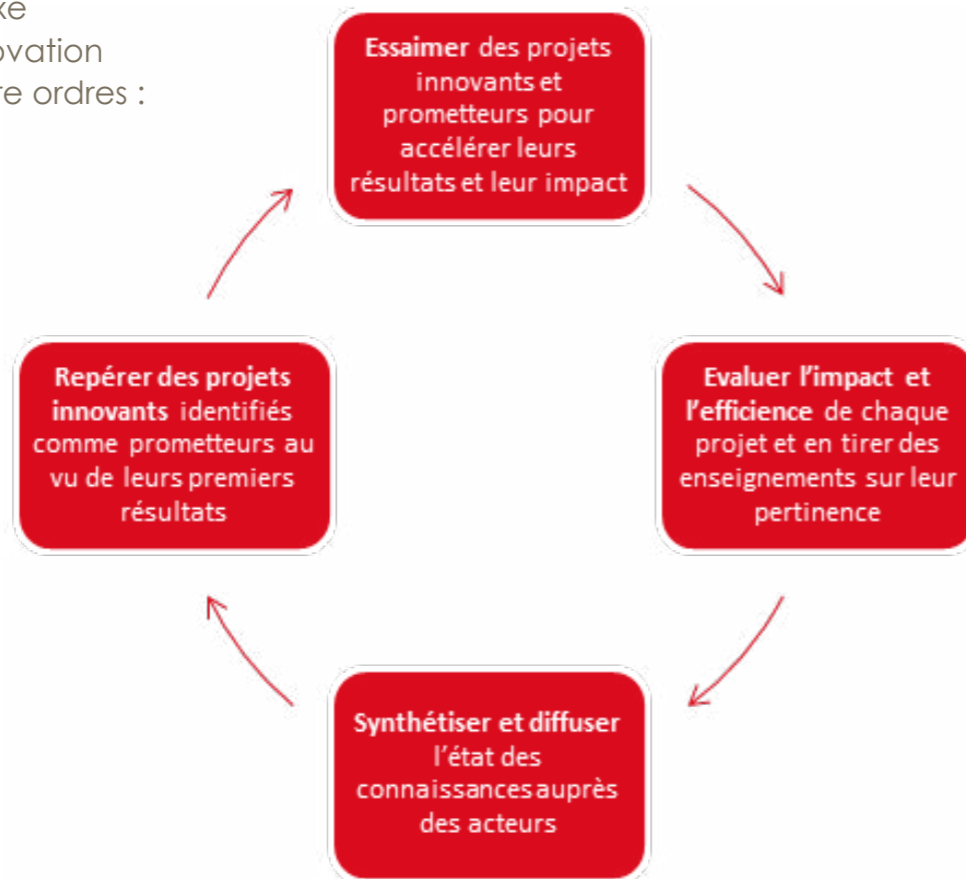
Soutenu par le ministère du travail ainsi que les acteurs économiques pour lesquels la lutte contre le chômage de longue durée par l'activité économique fait sens, l'accélérateur est un dispositif d'accompagnement et d'ingénierie de projet qui se situe au cœur du triangle : porteurs de projet, responsables territoriaux et acteurs économiques locaux. Sa gouvernance s'appuie sur une représentativité équilibrée de chaque secteur en présence.

Sa création est étroitement liée à la nécessité d'aborder la question du chômage de longue durée de façon à la fois pragmatique, collective et constructive, afin d'y répondre de la manière la plus aboutie et efficace possible.



# Centre d'expertise et d'animation de l'accélérateur d'innovation sociale




Les missions que se fixe l'accélérateur d'innovation sociale sont de quatre ordres :



Au titre de la synthèse et la diffusion des connaissances, l' AIS construit pas-à-pas un centre d'expertise et d'animation autour de ses travaux. Dans ce cadre, un certain nombre d'actions ont pu être menées dès 2015. C'est le cas par exemple de la réalisation de la revue systématique des évaluations d'impact présentée lors de la journée nationale d'échanges précédente, ainsi que d'un certain nombre de séminaires de travail et journées d'échanges.

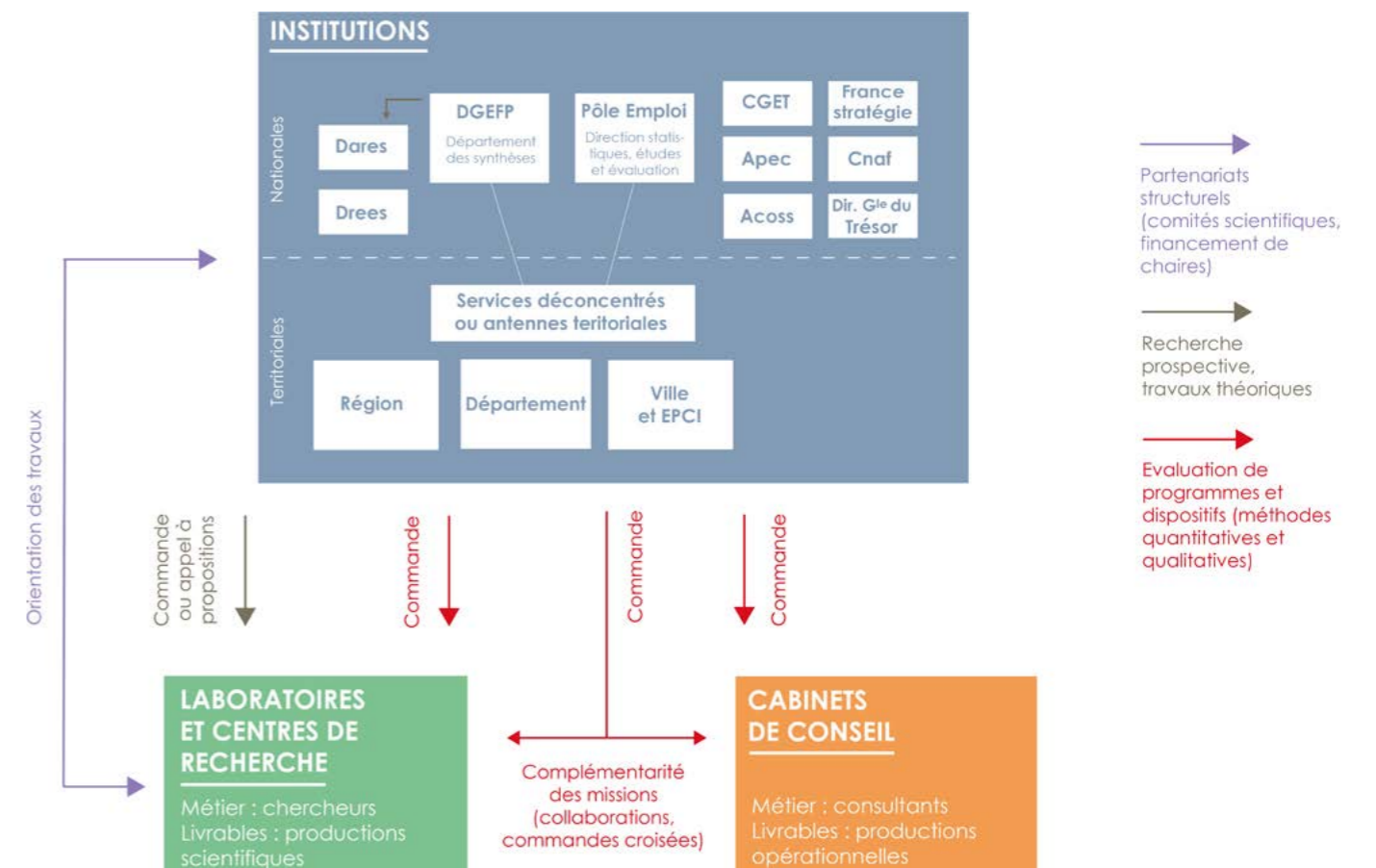
Le séminaire de recherche organisé le 5 mai 2017 visait ainsi à définir les orientations stratégiques ainsi que les pistes d'études complémentaires afin de construire la feuille de route 2017 du centre d'expertise et d'animation de l'accélérateur d'innovation sociale. A l'issue de cette rencontre, il a été décidé notamment de concevoir une cartographie des actions de recherche sur le chômage de longue durée en France.

## L'établissement de cette cartographie vise plusieurs objectifs

-  **Faire un état des lieux** des acteurs contribuant à la recherche sur le chômage de longue durée (administrations et laboratoires de recherche)
-  **Comprendre les dynamiques partenariales** à l'œuvre en termes d'émergence des travaux de recherche, d'échanges et de financements
-  **Partager une vision** des différents sujets et des méthodes utilisées dans le champ de la recherche sur le chômage de longue durée

Retrouvez le travail complet de cartographie sur [www.solidarites-actives.com](http://www.solidarites-actives.com)  
Ci-dessous, une infographie révélatrice des interactions entre acteurs.

Infographie des actions de recherche dans le champ du chômage de longue durée



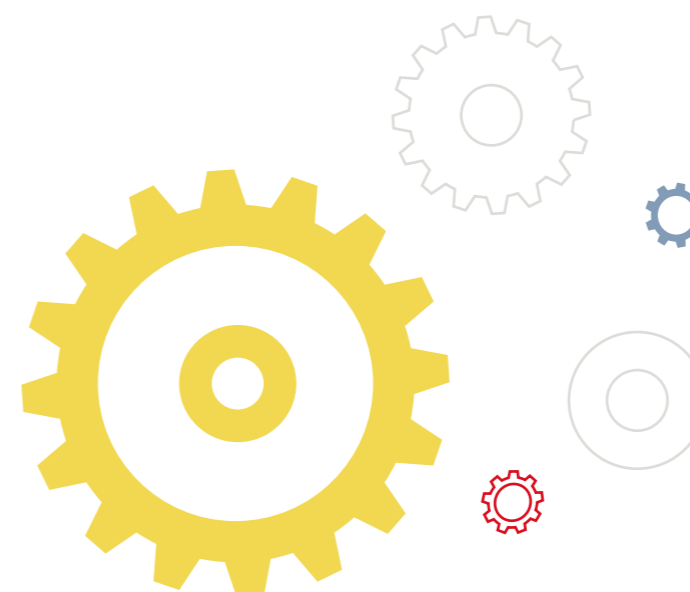
# Liste des participants

STRUCTURE	PRENOM	NOM
5S-RH	Philippe	YANA
ACA	Jean-Louis	TRIPARD
ACSC	Luciana	BARBIERI
Action Tank Entreprise et Pauvreté	Guillaume	GINEBRE
Action Tank Entreprise et Pauvreté	Joël	LECOCQ
Action Tank Entreprise et Pauvreté	Claire	LOT
ADEME	Isabelle	SANNIE
ADEME	Valérie	WEBER-HADDAD
AFPA	Andji	KAELE
AFPA	Patricia	LEGRAND
AG2R La Mondiale	Claire	PONSOT
Agence Activity'	Valérie	LECCIA
Agence du don en nature	Josette	PIQUET
Agence PHARE	François	CATHELINEAU
Alternative digitale	Anne-laure	VINCENT
ANSA	Gabriel	BOULET-THOMAS
ANSA	Nina	CONTI
ANSA	Marion	DROUAULT
ANSA	Emilie	GROUES
ANSA	Sylvie	LE BARS
ANSA	Marianne	YVON
ANSA - conseil d'administration	François	ENAUD
ANSA - conseil d'administration	Claude	GORGES
ANSA - conseil d'administration	Christian	JANIN
ANSA - conseil d'administration	Jean-Marie	MARX
ANSA - conseil d'administration	Florence	MAURIN
APF	Véronique	BUSTREEL
ARE 33	Fabrice	DOMENS
Association	Annie	JAMBU
Association ACOR	Jean-Pierre	ARANJO
Association ACOR	Cyrille	BEKHTARI
Association Aurore	Olivier	FEBVRE
Association Aurore	Valérie	NORMAND
Association 2e groupe d'intervention	Jean-Luc	GUYOMARC'H
Association Etudes et chantiers	Marion	GEORGES
Association GRET	Marc	LÉVY
Asso. nationale des groupements de créateurs	Cécile	CAMPY
Association Tarmac	Claire	DORSO
Avise	Benoît	MOUNIER

STRUCTURE	PRENOM	NOM
BNP Paribas	Carole	SARKIS
BNP Paribas	Valérie	TOUJAS
Cabinet GESTE	Rodolphe	EJNES
Cabinet GESTE	Cécile	KULA
CapaCités	Frédéric	MAISONNEUVE
Carton plein	Adrien	CALVEZ
Carton plein	Laure	TURCHET
CATP	Anne	DIETERLEN
CCRPA idf	Alain	GREUILLET
CD Doubs	Catherine	HUMBERT
CD Paris	Franck	DEYRIS
CD Pas-de-Calais	Gilles	BOSCHI
CD Pas-de-Calais	Gilles	BOSCHI
CD Pas-de-Calais	Roseline	VANDENECKHOUTTE
CD Saone-et-Loire	Frederic	CHATELET
CD Saone-et-Loire	Sylvie	LLOPIS
CD Val d'Oise	Cécile	LACHAUX
CD Val d'Oise	Lansana	TOURE
CD Val d'Oise	Sandrine	VAILLANT
CD Hérault	Nzihou	MBADINGA
CGET	Thierry	DU BOUETIEZ
CGET	Emmanuel	DUPONT
CGET	Coralie	MARCHAND
CGET	Benedicte	PACHOD
Chantier école	Flavie	PIGNARD
COORACE	Marie	BUSSON
COPANEF	Philippe	DEBRUYNE
Conseil régional Nouvelle Aquitaine	Alexandre	EL BAKIR
CRESUS	Jean-Louis	KIEHL
DGCS	Cécile	AVENA
DGCS	Christophe	FOUREL
DGEFP	Carine	CHEVRIER
DGEFP	Nathalie	DAVID
DGEFP	Maylis	DUPONT
DGEFP	Laurent	SUSTER
DIHAL	Alexandre	VISCONTINI
Emmaüs CHRS	Valentina	CENTENARO
Emmaüs France	Thomas	LADREYT
Emploi boulonnais	Olivier	CABOCHE

STRUCTURE	PRENOM	NOM
Emploi boulonnais	Emmanuel	KANE
ENAI-HD	Michel	JANNET
ESSEC	Chantal	DARDELET
Estelling	Estelle	HEDOUIN
FACE	Jean-Paul	CORTINA
FAO	Zoé	DRUILHE
Fédération nationale du crédit agricole	Veronique	LEBRETON
FPSP	Marc-Antoine	ESTRADE
Groupe 3S	Sabrina	NADJI
Groupe SOS	Pia	LE FICHER
Haut Commissaire à l'ESS	Nicolas	MATYJAZICK
Hcéres - université Paris 8	Christine	BOUISSOU
Humanis	Cathy	ROUY
Institut Godin	Nicolas	CHOCHOY
Interm'aide Emploi	Arnaud	DALLE
ISA Groupe	Violaine	CAPLAN
ISA Groupe	Renaud	CHENON
JPAL Europe	Laura	ABADIA
KPMG	Eve	DURQUETY
La Fonda	Yannick	BLANC
Le Labo de l'ESS	Camille	SULTRA
Life project 4 youth	Florence	PATSOURIS
Ludo-Vic	Jacques-Olivier	AMBERG
MAS	Corinne	ALIBERT
Métropole du Grand Lyon	Olivier	ROUVIÈRE
Ministère de la Jeunesse et des Sports	Martine	CAMBON-FALLIERES
Mvt ATD Quarte Monde-Territoire 0 Chomeur	Daniel	LE GUILLOU
Mutuelle CHORUM	Brigitte	LESOT
Pacte civique	Patrice	BONY
Pôle emploi	Francois	AVENTUR
Pôle emploi	Nicole	BREJOU
Pôle emploi	Caroline	DIAS
Pôle emploi	Laurence	SALTER
Pôle emploi	Mylène	VALLE
PRO BTP	Muriel	SANCHEZ
Régions de France	Denis	HAMEAU
Réseau Cocagne	Muriel	CONQ
Réseau F3E	Laurent	DELCAYROU
RESTOS DU COEUR	André	LESTIENNE

STRUCTURE	PRENOM	NOM
Réussir Ensemble l'emploi du Boulonnais	Djamal	MAKHLOUF
Sciences PO	Nathalie	MOREL
SGMAP	Jeanne	DEPERROIS
Solidarités nouvelles face au chômage	Hélène	CAZALIS
Solidarités nouvelles face au chômage	Pauline	NOULLET
Suez	Ingrid	JAUGEY NDIAYE
TAPAJ	Jean-Hugues	MORALES
TAPAJ	François	VEDELAGO
Tenzing conseil	Elliott	ELLIS
ULISSE	Jean-Jérôme	CALVIER
UNCCAS	Valérie	GUILLAUMIN
VINCI	Pauline	DUBOIS
	Luc	ALGAN
	Sandra	BARLET
	Françoise	BERNON
	Maud	CURIAL
	Henri	DE NAVACELLE
	Didier	LEBRET
	Jean-Marc	LEGAGNEUX
	Denis	SABARDINE
	Elisa	SOIMIER
	Mayemouna	SOW







### Membres de l'équipe AIS au sein de l'Ansa :

**Gabriel Boulet-Thomas** : g.boulet-thomas@solidarites-actives.com

**Nina Conti** : nina.conti@solidarites-actives.com

**Emilie Grouès** : emilie.groues@solidarites-actives.com

**Sylvie Le Bars** : sylvie.le.bars@solidarites-actives.com

**Marguerite Trabut** : marguerite.trabut@solidarites-actives.com

**Marianne Yvon** : marianne.yvon@solidarites-actives.com

En partenariat avec



 Ansa\_Aso  
[www.solidarites-actives.com](http://www.solidarites-actives.com)  
Agence nouvelle des solidarités actives  
28, rue du Sentier 75002 Paris  
Tél. : 01 43 48 65 24

